

HP Premium Master NAV



Funktionen für die Bereiche Einkauf/Lager/CRM

Kurzbeschreibung der Module

Lieferantenbewertung

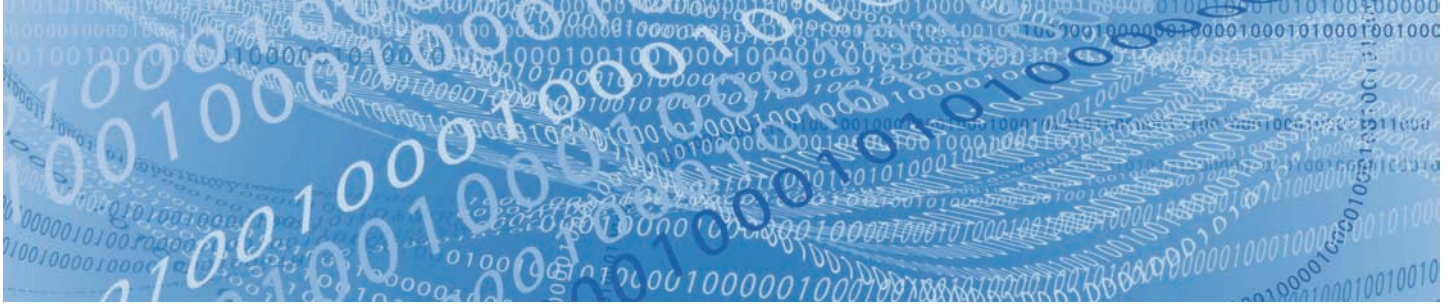
- Ein Informationssystem, mit dem das Qualitätsmanagement eine schnelle und effiziente Beurteilung durchführen kann
- Umfassende Bewertung der Lieferanten durch Verknüpfung aller verfügbaren Informationen aus den Bereichen Wareneingang, Qualitätsmanagement und Einkauf
 - Übersichtliche Darstellung aller relevanten Daten incl. der Bewertungen auf einem Bildschirm
 - Berechnung der Qualitätsfähigkeit nach dem VDA-Verfahren 3
 - Lieferantenbewertung nach VDA, mit A, B, C-Klassifizierung
 - Einzelbewertung der Liefertermintreue und Liefermengenabweichung, wobei akzeptierte Mengentoleranzen berücksichtigt werden
 - VDA-unabhängige, objektive Gesamtbewertung durch individuelle Kombination und Gewichtung der Einzelbewertungen über entsprechende Einrichtungsparameter
 - Lieferantenhistorie mit Vergleich der gelieferten Teile über einen individuell einstellbaren Betrachtungszeitraum
 - Drill-Down-Funktionen als Unterstützung für den Anwender, um per Mausclick detaillierte Infos zu einzelnen Lieferungen zu erhalten
 - Nachträgliche Umbewertung, wenn nach dem Wareneingang bei der Qualitätskontrolle ein Mangel an der Ware festgestellt wird, mit der Möglichkeit, die ursprüngliche Bewertungszahl manuell zu korrigieren und einen Umbewertungsgrund zu hinterlegen

Report Lieferantenmahnung

- Das Modul Lieferantenmahnung ist in der Form einer Bestellung generiert und kann den Kreditoren per Fax übermittelt werden
- Auf dem Report werden alle zur Lieferung ausstehenden Bestellungen aufgeführt
- Freie Möglichkeiten des Filterns nach gewünschtem, erwartetem, geplantem oder zugesagtem Wareneingangsdatum
- Die Anzeige erfolgt in Abhängigkeit des gesetzten Filters und eines frei eingegebenen Prüfdatums

Modulübersicht

- Lieferantenbewertung (EK)
- Lieferantenmahnung (EK)



Modulübersicht

- Über-/Unterlieferung im Einkauf (EK)
- Artikel Top-Flop-Listen (Lager)
- Warenausgang Paketabwicklung & Sammel
lieferschein (Lager)
- Kontaktkarte Premium (CRM)

Über-/Unterlieferung im Einkauf

- Dieses Modul unterstützt die Standard-Funktionalitäten im Einkauf dabei, eine Über- oder auch Unterlieferung im Wareneingang von Artikeln zuzu lassen, unabhängig von der Menge im Ursprungsbeleg
- Die Mengenverwaltung im Auftrag erfolgt dabei automatisch und die Ursprungsmenge wird in einem separaten Feld festgehalten
- Mögliche Vorgabe einer maximalen Toleranz für Über- und Unterlieferung

Artikel Top-/Flop-Listen

- Artikel – TOP/FLOP-Liste
- Artikel/Kunden – TOP/FLOP-Liste

Warenausgang Paketabwicklung & Sammellieferschein

- Diese Funktionalität erweitert den NAV Standard um die paketbezogene Kommissionierung und den Druck von Einzel- und/oder Sammellieferscheinen
 - Einzelkommissionierung von Paketen
 - Erstellung eines Lieferscheins je Paket
 - Automatische Verteilung der Lieferscheine auf die entsprechenden Aufträge aus dem Warenausgang / Lagerkommissionierung
 - Erstellung eines zusätzlichen Sammellieferscheins für alle Pakete
- Optional:
 - Eine Integration paketbezogener Trackingnummern von Speditionen bzw. Frachtführern in die entsprechenden Lieferscheine des Warenausgangs ist über den Einsatz unserer Speziallösung Parcel (eigene Infobroschüre) möglich.
 - Verbindung zu unserer Speziallösung Atl@s (eigene Infobroschüre) ist vorgesehen

Kontaktkarte Premium

Alle CRM-relevanten Informationen und Funktionalitäten werden auf einen Blick für den entsprechenden Kontakt sichtbar gemacht:

- Segmentierungen; Bemerkungen; Aufgaben; Profile
- Aktivitätenprotokollposten (z. B. Serienbriefe, E-mails, Besuchsberichte, Telefonprotokolle, alle gebuchten Vorgänge einzeln aus Einkauf und Verkauf, Serviceposten)
- Verkaufschancen; Anzahl Angebote; Anzahl offene Aufträge
- Anzahl Rechnungen

Die Erstellung von Aufgaben, Aktivitäten, Neukontakten, Profilen und Verkaufschancen ist per Knopfdruck über die dahinter liegenden Assistenten möglich, ohne die Maske zu wechseln.